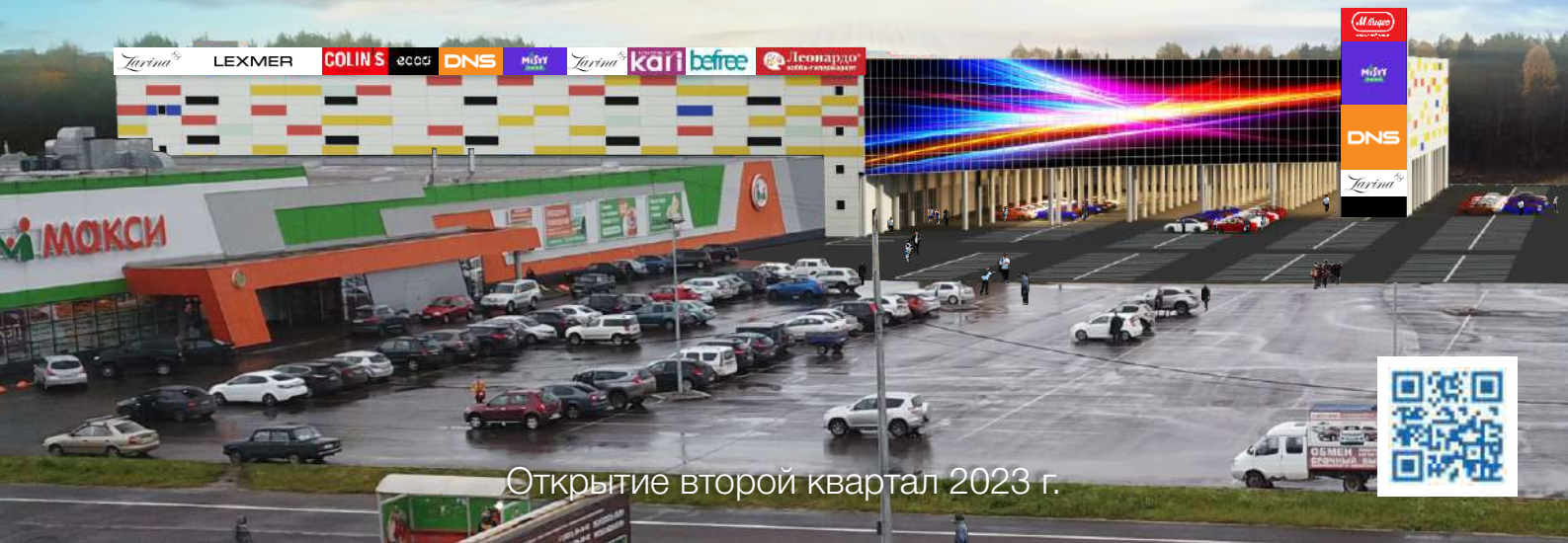




# Торгово-развлекательный центр «Мармелад»

г. Череповец, Октябрьский пр-т



Открытие второй квартал 2023 г.

# Информация о регионе



Торгово-развлекательный  
центр «Мармелад»  
г. Череповец, Октябрьский пр-т

**Население** Вологодской области составляет около **1 млн. 310 тыс.** жителей, из них **в г. Череповец** проживает **318 тыс.** человек.

Средняя заработная плата - более 53 824 рублей (данные 2020г)

## **Диверсифицированная промышленность -**

черная металлургия, химический комплекс, предприятия дерево- и металлообработки, пищевой и легкой промышленности:

- ПАО «Северсталь»,
- ОАО «Северсталь-Метиз»
- «ФосАгро Череповец»

## **Развитая транспортная инфраструктура:**

- Федеральная автотрасса А114  
Вологда - Новая Ладога
- Череповецкий железнодорожный узел - крупнейший на северной железной дороге
- Международный аэропорт «Череповец»
- Крупный промышленный порт на Рыбинском водохранилище, с выходами в Балтийское, Северное, Черное, Азовское, Средиземное моря



# Местоположение



Торгово-развлекательный  
центр «Мармелад»  
г. Череповец, Октябрьский пр-т

## Отличная транспортная доступность

Торговый центр удачно расположен в одном из крупнейших спальных районов города Череповец.

## Отличная видимость объекта

Расположение на первой линии домов по Октябрьскому проспекту.

Здание ТРЦ «Мармелад» - яркое цветочное пятно, выделяющееся из общего архитектурного облика близлежащих домов.

## 7 минут до центра города

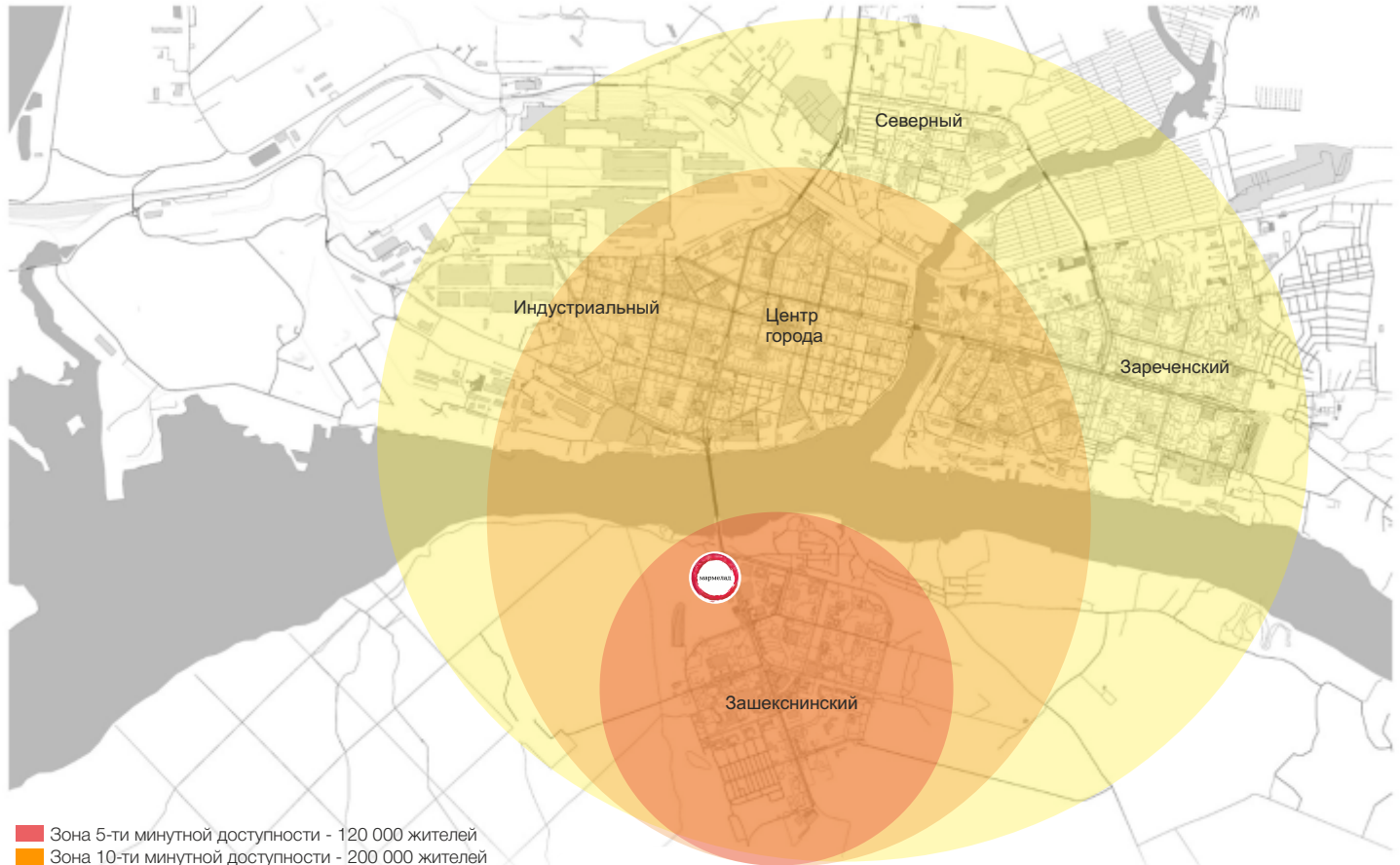
В зоне пятиминутной транспортной доступности проживает около 120 000 человек.

Беспрепятственный въезд на территорию ТРЦ «Мармелад» осуществляется с трех полос движения Октябрьского проспекта.

В непосредственной близости ТРЦ находится остановка общественного транспорта, объединяющая 9 ключевых маршрутов города.



**Торгово-развлекательный  
центр «Мармелад»**  
г. Череповец, Октябрьский пр-т



- Зона 5-ти минутной доступности - 120 000 жителей
- Зона 10-ти минутной доступности - 200 000 жителей
- Зона 20-ти минутной доступности - 318 000 жителей

# Концепция проекта



Торгово-развлекательный  
центр «Мармелад»  
г. Череповец, Октябрьский пр-т

ТРЦ «Мармелад» - комплекс регионального значения, ориентированный на проведение досуга всей семьи. В торговой галерее ТРЦ «Мармелад» будут представлены **более 100 магазинов известных марок:** одежда, обувь, аксессуары, товары для спорта и отдыха, косметика и парфюмерия, бытовая техника и электроника, товары для детей и мам и др.

Развлекательная составляющая будет включать в себя многозальный кинотеатр, семейный развлекательный центр, рестораны, кафе, фудкорт.



# Концепция проекта



Торгово-развлекательный  
центр «Мармелад»  
г. Череповец, Октябрьский пр-т

## ЯКОРНЫЕ АРЕНДАТОРЫ:

- Гипермаркет бытовой техники и электроники - 2 000 кв.м.
- Супермаркет спортивных товаров - 2 500 кв.м.
- Супермаркет детских товаров - 1 250 кв.м.
- Супермаркет товаров для дома - 1 200 кв.м.
- Детский развлекательный центр - 4 000 кв.м.
- 15 кафе и ресторанов, включая концепции фудкорта.
- 4500 кв.м. развлекательных зон на втором этаже и 10 000 кв.м. на эксплуатируемой крыше

**Общая площадь - 53 000 кв.м.**

**Торговая площадь - 45 000 кв.м.**

**Этажность - 3 торговых уровня**

**Парковка - 1200 машиномест**

**Открытие второй квартал 2023 г.**





Детский мир

GUCCI JEANS

1 ЭТАЖ

2 ЭТАЖ

3 ЭТАЖ

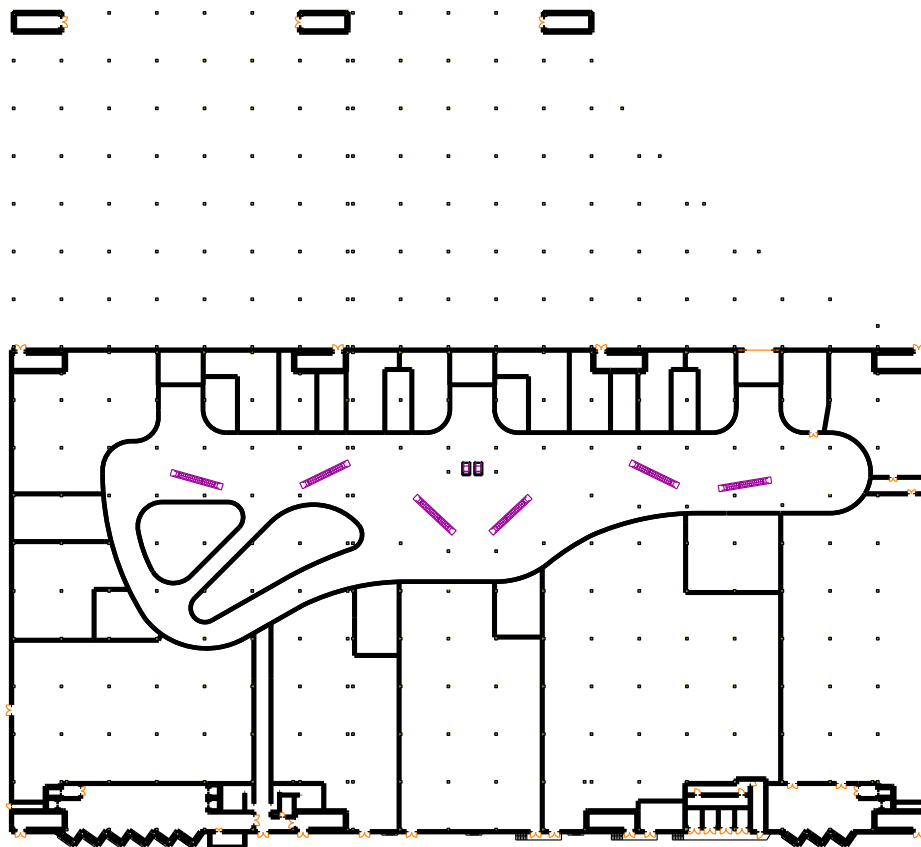
МАГАЗИН

i

# План 1 этажа



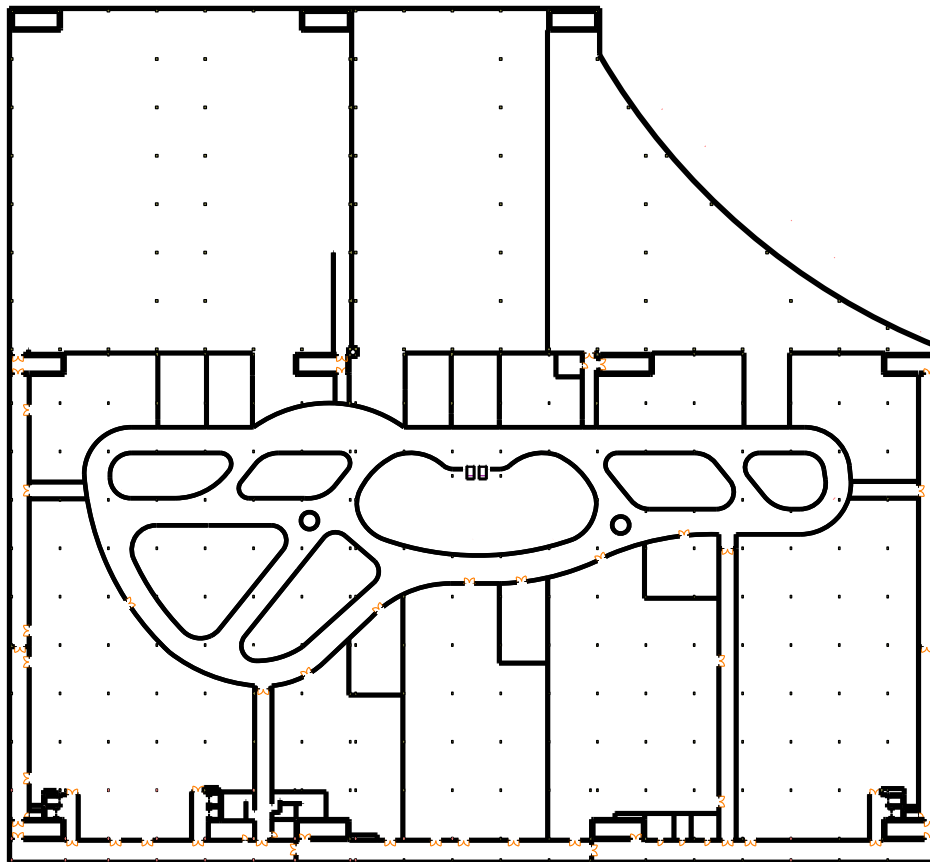
Торгово-развлекательный  
центр «Мармелад»  
г. Череповец, Октябрьский пр-т



# План 2 этажа



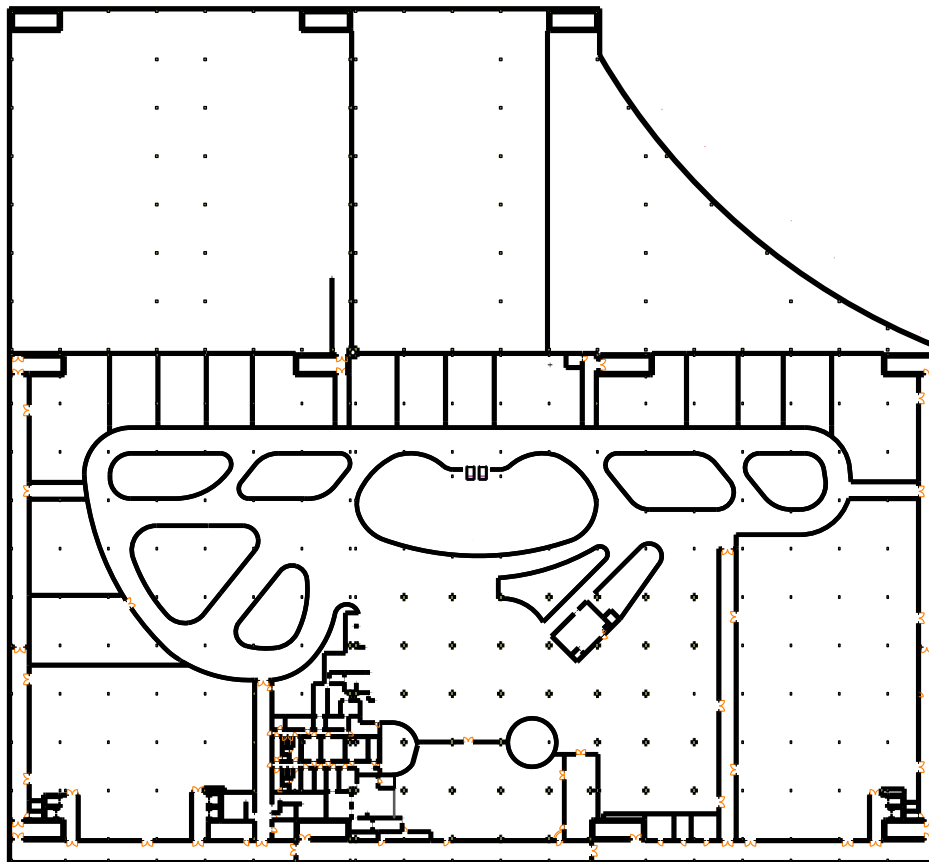
Торгово-развлекательный  
центр «Мармелад»  
г. Череповец, Октябрьский пр-т



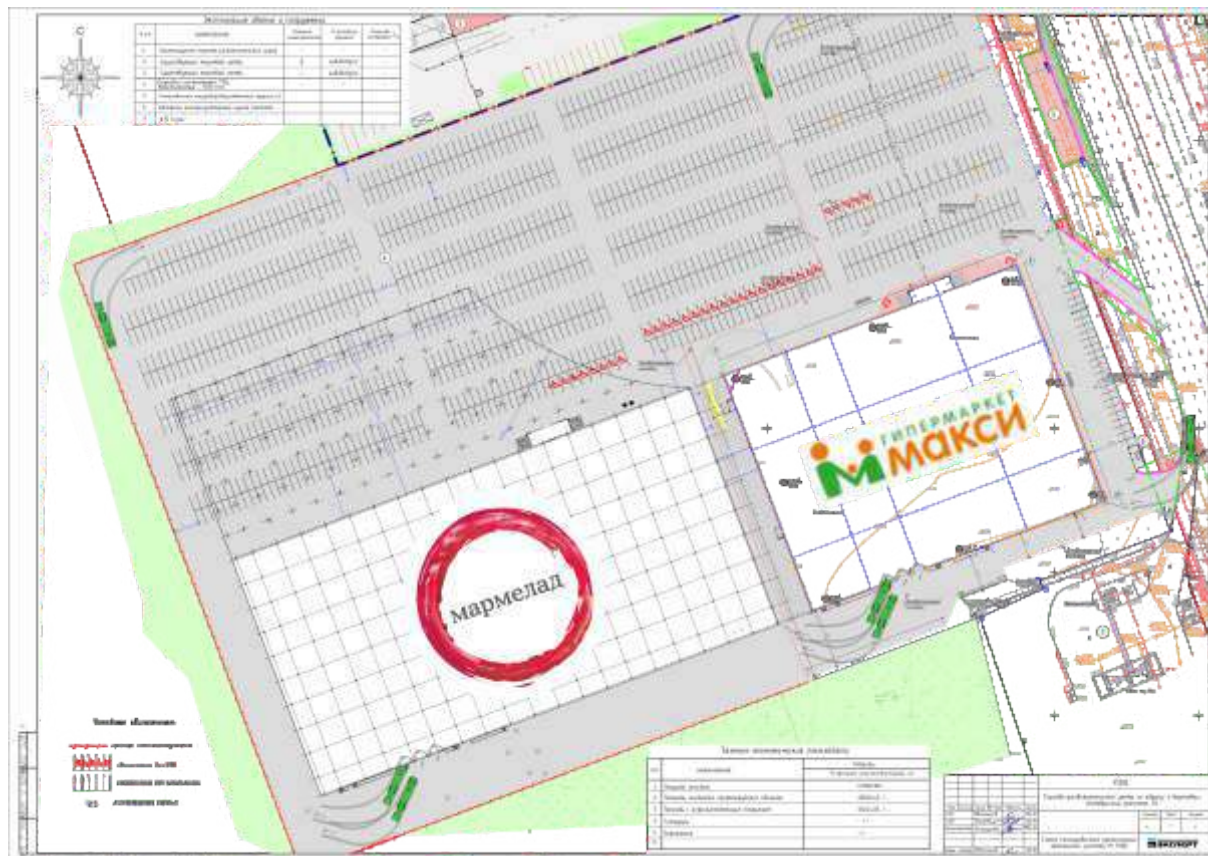
# План 3 этажа



Торгово-развлекательный  
центр «Мармелад»  
г. Череповец, Октябрьский пр-т



# Прилегающая территория



# Компания Нордсити



Торгово-развлекательный  
центр «Мармелад»  
г. Череповец, Октябрьский пр-т

Компания Нордсити, основанная в 2009 году, занимает ведущие позиции на рынке коммерческой недвижимости в регионе и работает в следующих направлениях:

## Управление строительством коммерческой недвижимости

### Управление объектами коммерческой недвижимости:

- ТРЦ «Мармелад» (г. Вологда) – [trc-marmelad.ru](http://trc-marmelad.ru)
- ТРЦ «Мармелад» (г. Великий Новгород) – [vn.trc-marmelad.ru](http://vn.trc-marmelad.ru)
- ТЦ «Оазис», ТЦ «Луч» (г. Вологда) и др.

### Управление объектами в сфере HoReCa (сеть ресторанов, кофеен, фаст-фуд):

- ресторан “Lucky Star” (г. Вологда, г. Сыктывкар, г. В.Новгород) – [luckystar.cafe](http://luckystar.cafe)
- ресто-бар Shabby (г. Вологда) – [shabby.cafe](http://shabby.cafe)
- кофейни “Кофе.com” (г. Вологда, г. Сыктывкар, г. Великий Новгород) и фуд-корты (г. Вологда, г. Сыктывкар, г. Великий Новгород)

### Управление объектами в сфере спорта и туризма:

Центр отдыха и развлечений «Y.E.S.» - [yes35.ru](http://yes35.ru)



**По вопросам аренды обращайтесь:**

Г. Вологда, Пошехонское шоссе, 22

Тел. (8172) 266-320

[arenda@nordciti.ru](mailto:arenda@nordciti.ru) | [nordciti.ru](http://nordciti.ru)